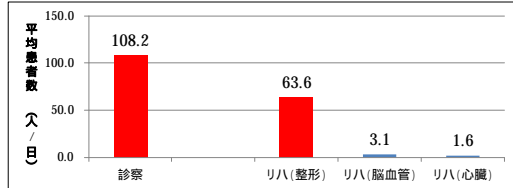


# 中洲八木病院 診療実績 (2023.4 ~ 2023.9)

## 【外来部門】

	2023.4月	5月	6月	7月	8月	9月
診察 件数	2566	2611	2618	2638	2383	2530
紹介状 件数	32	28	21	21	23	24
急性期病院	6	9	10	10	9	6
その他病院	7	14	5	6	8	7
診療所	13	3	5	3	6	9
施設・接骨院	6	2	1	2	0	2
リハビリ 件数	1588	1713	1781	1688	1453	1537
整形外科	1510	1637	1700	1602	1377	1426
脳血管疾患	67	68	69	76	66	98
心大血管	11	8	12	10	10	13

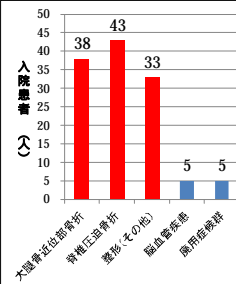
## 一日平均患者数



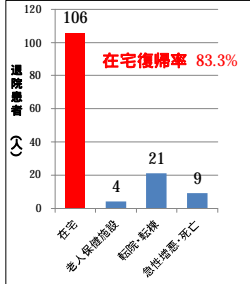
## 【回復期リハビリテーション病棟】

	2023.4月	5月	6月	7月	8月	9月
在宅復帰率	76.0%	75.0%	83.3%	88.9%	94.1%	88.9%
平均単位数	5.0 / 日	5.5 / 日	5.8 / 日	6.0 / 日	5.8 / 日	5.7 / 日
平均入院日数	71.5	52.0	59.1	61.1	59.2	58.9
整形外科	64.6	49.9	52.4	61.7	60.7	54.6
脳血管疾患	148.0	105.0	98.0		79.5	74.0
廃用症候群	90.0			50.0	28.5	86.0
入院患者数	22	21	21	16	25	22
整形外科(大腿骨近位部骨折)	8	6	6	4	6	8
整形外科(胸腰椎圧迫骨折)	8	8	9	3	6	9
整形外科(その他)	5	5	5	5	8	5
脳血管疾患(脳卒中)	1	1	0	0	3	0
脳血管疾患(その他)	0	0	0	2	1	0
廃用症候群	0	1	1	2	1	0
退院患者数	28	26	27	20	18	21
在宅	20	18	20	16	16	16
老人保健施設	1	1	1	0	0	1
転院・転棟	5	5	4	3	1	3
急性増悪・死亡	2	2	2	1	1	1

## 入院疾患



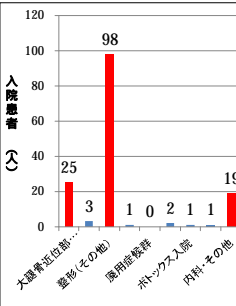
## 退院先



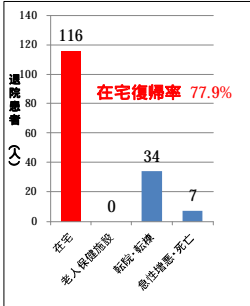
## 【地域包括ケア病床】

	2023.4月	5月	6月	7月	8月	9月
在宅復帰率	75.0%	78.6%	73.1%	84.0%	80.6%	73.3%
平均単位数	2.4 / 日	2.9 / 日	3.0 / 日	2.7 / 日	2.8 / 日	3.0 / 日
リハビリ介入率	93.8%	99.5%	93.8%	96.3%	93.8%	97.5%
平均入院日数	30.4	35.5	29.5	37.3	32.3	30.3
整形外科	30.3	32.7	29.1	38.5	32.7	30.0
脳血管疾患		57.5		10.0		
廃用症候群						
がん	42.0			14.0	34.0	
その他	28.0	41.5	31.8	60.0	29.4	32.5
入院患者数	25	30	29	26	23	17
整形外科(大腿骨近位部骨折)	6	6	5	3	5	0
整形外科(胸腰椎圧迫骨折)	1	0	0	0	0	2
整形外科(その他)	15	21	20	17	14	11
脳血管疾患(脳卒中)	0	0	0	0	0	0
脳血管疾患(その他)	0	1	0	0	0	0
廃用症候群	0	0	0	0	0	0
がん	0	0	0	2	0	0
ボトックス入院	0	0	0	1	0	0
補完医療教育入院	0	0	0	0	0	0
内科・その他の治療	3	2	4	3	4	3
退院患者数	27	30	27	25	32	16
在宅	18	22	19	21	25	11
老人保健施設	0	0	0	0	0	0
転院・転棟	7	6	7	4	6	4
急性増悪・死亡	2	2	1	0	1	1

## 入院疾患



## 退院先

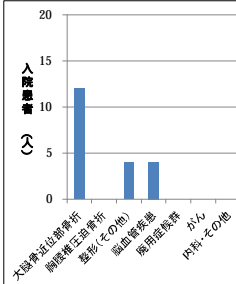


リハビリ平均時間 「1時間」

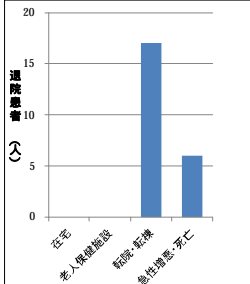
## 【医療療養病床】

	2023.4月	5月	6月	7月	8月	9月
入院患者数	3	5	4	4	1	3
整形外科(大腿骨近位部骨折)	3	2	2	2	1	2
整形外科(胸腰椎圧迫骨折)	0	0	0	0	0	0
整形外科(その他)	0	2	0	1	0	1
脳血管疾患(脳卒中)	0	0	0	0	0	0
脳血管疾患(その他)	0	1	2	1	0	0
廃用症候群	0	0	0	0	0	0
がん	0	0	0	0	0	0
内科・その他の治療	0	0	0	0	0	0
退院患者数	7	4	4	1	2	5
在宅	0	0	0	0	0	0
老人保健施設	0	0	0	0	0	0
転院・転棟	5	4	2	1	2	0
急性増悪・死亡	2	0	2	0	0	2

## 入院疾患



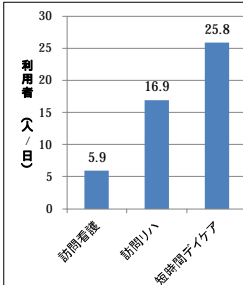
## 退院先



## 【在宅部門】

	2023.4月	5月	6月	7月	8月	9月
訪問リハ 件数	425	442	475	449	420	433
医療	40	54	56	51	50	53
介護	374	373	401	385	353	355
医療(言語)	0	0	0	0	0	0
介護(言語)	11	15	18	13	17	25
平均介護度	1.8	1.9	1.9	1.9	2.0	2.0
訪問看護 件数	160	126	171	188	183	192
医療	103	41	61	64	61	64
介護	57	85	110	124	122	128
平均介護度	2.1	2.0	2.0	1.9	1.9	2.2
短時間ケア 件数	639	700	645	666	694	697
平均介護度	1.4	1.3	1.3	1.3	1.4	1.3

## 一日平均利用者数



## 平均介護度

