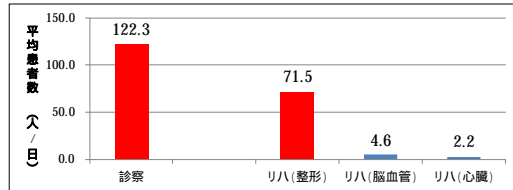


中洲八木病院 診療実績 (2021.4 ~ 2021.9)

〔外来部門〕

	2021.4月	5月	6月	7月	8月	9月
診察 件数	2961	2915	3061	2984	2768	2919
紹介状 件数	30	24	27	25	32	32
急性期病院	13	10	11	11	14	18
その他病院	8	6	7	7	6	6
診療所	5	6	3	5	5	7
施設・接骨院	4	2	6	2	7	1
リハビリ 件数	1893	1799	1909	1872	1736	1849
整形外科	1754	1674	1757	1735	1621	1748
脳血管疾患	117	109	131	125	97	87
心大血管	22	16	21	12	18	14

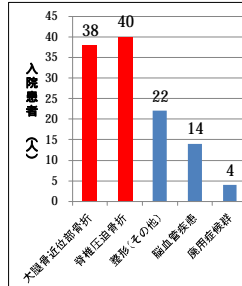
一日平均患者数



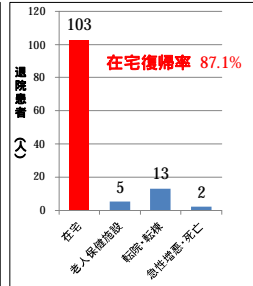
〔回復期リハビリテーション病棟〕

	2021.4月	5月	6月	7月	8月	9月
在宅復帰率	95.2%	80.9%	62.5%	94.7%	83.3%	100.0%
平均単位数	5.8 / 日	5.7 / 日	6.0 / 日	6.0 / 日	6.1 / 日	5.8 / 日
平均入院日数	62.6	82.1	62.7	71.8	75.1	64.0
整形外科	63.6	67.9	58.6	65.9	71.1	71.7
脳血管疾患	51.0	130.6	106.8	177.0	156.0	43.7
廃用症候群	66.0					90.0
入院患者数	20	22	19	18	22	20
整形外科(大腿骨近位部骨折)	5	11	3	3	9	7
整形外科(胸腰椎圧迫骨折)	7	6	6	10	6	5
整形外科(その他)	5	3	5	5	2	2
脳血管疾患(脳卒中)	2	2	3	0	4	3
脳血管疾患(その他)	1	0	0	0	0	2
廃用症候群	0	0	2	0	1	1
退院患者数	22	22	20	19	18	22
在宅	20	18	10	18	15	22
老人保健施設	0	1	1	1	2	0
転院・転棟	2	2	8	0	1	0
急性増悪・死亡	0	1	1	0	0	0

入院疾患



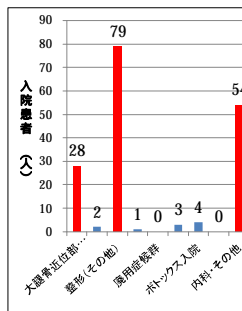
退院先



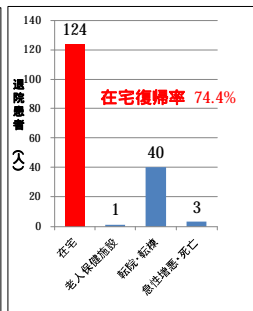
〔地域包括ケア病床〕

	2021.4月	5月	6月	7月	8月	9月
在宅復帰率	81.5%	61.3%	75.0%	84.4%	73.9%	70.8%
平均単位数	2.4 / 日	2.5 / 日	2.8 / 日	2.8 / 日	2.8 / 日	2.5 / 日
リハビリ介入率	97.3%	92.6%	92.9%	91.5%	92.0%	94.4%
平均入院日数	29.1	31.5	29.3	34.2	27.8	29.8
整形外科	32.8	28.8	37.8	37.7	26.7	23.8
脳血管疾患						
廃用症候群						
がん		60.0				
その他	13.2	39.4	19.6	23.8	31.0	34.1
入院患者数	30	26	32	22	33	28
整形外科(大腿骨近位部骨折)	5	6	6	1	6	4
整形外科(胸腰椎圧迫骨折)	0	0	1	0	1	0
整形外科(その他)	16	16	12	11	14	10
脳血管疾患(脳卒中)	0	0	0	0	0	0
脳血管疾患(その他)	0	0	0	0	1	0
廃用症候群	0	0	0	0	0	0
がん	0	0	0	0	1	2
ボトックス入院	2	0	0	1	0	1
補完医療教育入院	0	0	0	0	0	0
内科・その他の治療	7	4	13	9	10	11
退院患者数	27	31	30	32	23	25
在宅	22	19	21	28	17	17
老人保健施設	0	1	0	0	0	0
転院・転棟	5	11	7	4	6	7
急性増悪・死亡	0	0	2	0	0	1

入院疾患



退院先

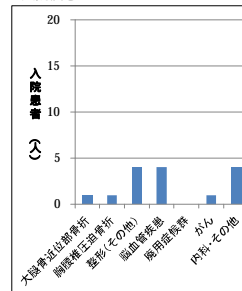


リハビリ介入率「93.5%」 リハビリ平均時間「1時間」

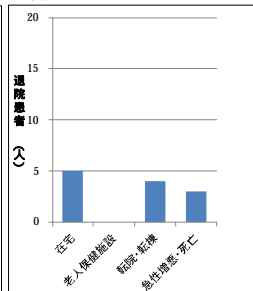
〔医療療養病床〕

	2021.4月	5月	6月	7月	8月	9月
入院患者数	1	6	4	1	1	2
整形外科(大腿骨近位部骨折)	0	0	1	0	0	0
整形外科(胸腰椎圧迫骨折)	0	1	0	0	0	0
整形外科(その他)	0	2	1	0	0	1
脳血管疾患(脳卒中)	0	0	0	1	0	0
脳血管疾患(その他)	0	0	1	0	1	1
廃用症候群	0	0	0	0	0	0
がん	0	1	0	0	0	0
内科・その他の治療	1	2	1	0	0	0
退院患者数	2	4	3	1	1	1
在宅	2	2	1	0	0	0
老人保健施設	0	0	0	0	0	0
転院・転棟	0	2	1	0	0	1
急性増悪・死亡	0	0	1	1	1	0

入院疾患



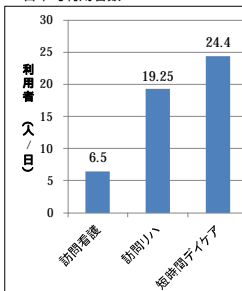
退院先



〔在宅部門〕

	2021.4月	5月	6月	7月	8月	9月
訪問リハ 件数	461	417	480	508	478	505
医療	53	44	49	62	58	62
介護	397	362	419	436	416	439
介護(言語)	11	11	12	10	4	4
平均介護度	2.2	2.2	2.2	2.1	2.3	2.2
訪問看護 件数	169	168	147	167	178	187
医療	44	34	36	51	64	68
介護	125	134	111	116	114	119
平均介護度	2.4	2.4	2.9	2.7	2.7	2.8
短時間ケア 件数	642	592	661	627	585	628
平均介護度	1.3	1.3	1.3	1.3	1.3	1.3

一日平均利用者数



平均介護度

