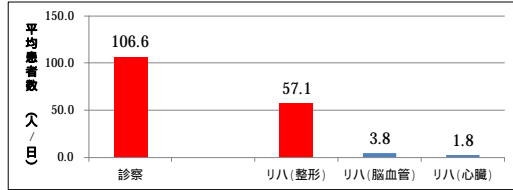


中洲八木病院 診療実績 (2022.4 ~ 2022.9)

【外来部門】

	2022.4月	5月	6月	7月	8月	9月
診察 件数	2643	2547	2599	2672	2582	2519
紹介状 件数	44	26	25	21	26	22
急性期病院	17	11	7	9	9	7
その他病院	5	7	9	9	6	7
診療所	13	6	7	3	10	5
施設・接骨院	9	2	2	0	1	3
リハビリ 件数	1614	1161	1580	1619	1468	1532
整形外科	1502	1048	1470	1517	1375	1431
脳血管疾患	97	100	97	88	81	91
心大血管	15	13	13	14	12	10

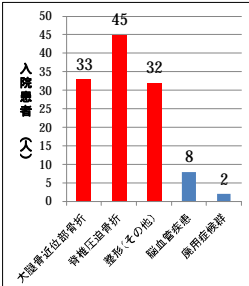
一日平均患者数



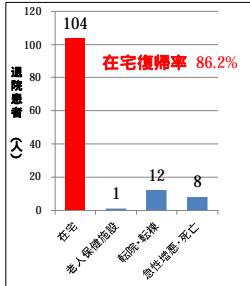
【回復期リハビリテーション病棟】

	2022.4月	5月	6月	7月	8月	9月
在宅復帰率	67.7%	91.7%	100.0%	95.7%	80.0%	100.0%
平均単位数	5.7 / 日	5.7 / 日	5.7 / 日	6.3 / 日	4.0 / 日	5.0 / 日
平均入院日数	71.8	40.3	61.1	72.1	69.4	67.9
整形外科	69.8	50.0	58.7	68.0	70.6	65.8
脳血管疾患	86.4	19.0	79.5	120.5	59.3	101.0
廃用症候群	69.3				86.0	
入院患者数	31	26	10	18	12	24
整形外科 (大腿骨近位部骨折)	8	10	1	3	2	9
整形外科 (胸腰椎圧迫骨折)	9	8	7	10	1	10
整形外科 (その他)	9	7	1	4	7	4
脳血管疾患 (脳卒中)	4	0	1	1	1	1
脳血管疾患 (その他)	0	0	0	0	1	0
廃用症候群	1	1	0	0	0	0
退院患者数	33	17	17	26	15	17
在宅	27	15	13	22	12	15
老人保健施設	1	0	0	0	0	0
転院・転棟	5	0	2	2	3	0
急性増悪・死亡	0	2	2	2	0	2

入院疾患



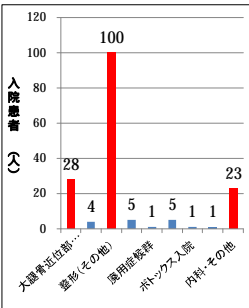
退院先



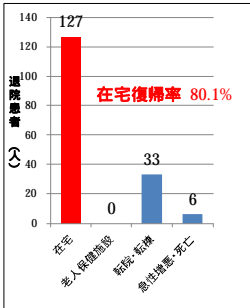
【地域包括ケア病床】

	2022.4月	5月	6月	7月	8月	9月
在宅復帰率	70.8%	73.1%	94.7%	78.1%	85.7%	74.2%
平均単位数	3.2 / 日	3.1 / 日	2.7 / 日	2.4 / 日	2.5 / 日	2.6 / 日
リハビリ介入率	93.6%	95.4%	97.1%	95.7%	96.8%	92.9%
平均入院日数	28.7	24.9	29.5	31.4	32.0	27.0
整形外科	27.1	23.3	31.7	35.0	27.9	26.2
脳血管疾患	21.0		11.0		61.0	18.5
廃用症候群						47.5
がん					5.0	25.5
その他	40.0	31.8	30.8	15.8	47.3	28.8
入院患者数	23	37	18	32	30	28
整形外科 (大腿骨近位部骨折)	6	6	1	5	7	3
整形外科 (胸腰椎圧迫骨折)	0	1	0	0	1	2
整形外科 (その他)	15	22	10	21	14	18
脳血管疾患 (脳卒中)	0	0	0	0	1	0
脳血管疾患 (その他)	0	2	2	0	0	0
廃用症候群	0	0	0	0	1	0
がん	0	0	0	1	3	1
ボトックス入院	0	0	0	0	0	1
補完医療教育入院	0	0	0	1	0	0
内科・その他の治療	2	6	5	4	3	3
退院患者数	24	27	21	32	31	31
在宅	18	19	18	25	24	23
老人保健施設	0	0	0	0	0	0
転院・転棟	6	7	1	7	4	8
急性増悪・死亡	0	1	2	0	3	0

入院疾患



退院先

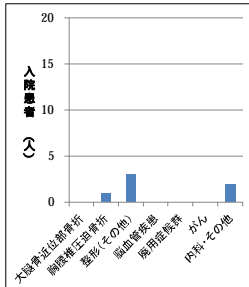


リハビリ平均時間 「1時間」

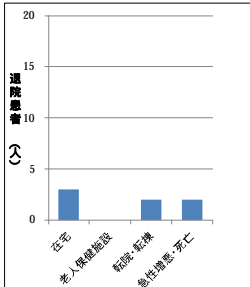
【医療療養病床】

	2022.4月	5月	6月	7月	8月	9月
入院患者数	1	0	0	3	2	0
整形外科 (大腿骨近位部骨折)	0	0	0	0	0	0
整形外科 (胸腰椎圧迫骨折)	0	0	0	0	1	0
整形外科 (その他)	0	0	0	3	0	0
脳血管疾患 (脳卒中)	0	0	0	0	0	0
脳血管疾患 (その他)	0	0	0	0	0	0
廃用症候群	0	0	0	0	0	0
がん	0	0	0	0	0	0
内科・その他の治療	1	0	0	0	1	0
退院患者数	3	1	1	0	1	1
在宅	0	1	0	0	1	1
老人保健施設	0	0	0	0	0	0
転院・転棟	1	0	1	0	0	0
急性増悪・死亡	2	0	0	0	0	0

入院疾患



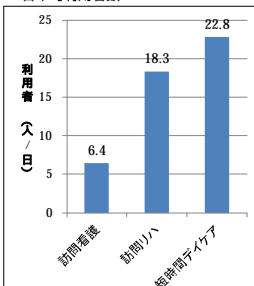
退院先



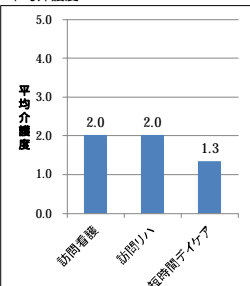
【在宅部門】

	2022.4月	5月	6月	7月	8月	9月
訪問リハ 件数	533	502	514	455	421	449
医療	68	62	50	46	47	44
介護	456	431	455	405	370	394
医療(言語)	0	0	0	0	0	0
介護(言語)	9	9	9	4	4	11
平均介護度	2.1	2.0	2.0	1.9	1.9	2.2
訪問看護 件数	174	193	172	156	153	158
医療	43	44	36	35	24	29
介護	131	149	136	121	129	129
平均介護度	2.1	2.0	2.0	1.9	1.9	2.2
短時間ケア 件数	604	624	633	595	576	546
平均介護度	1.3	1.4	1.4	1.3	1.3	1.4

一日平均利用者数



平均介護度

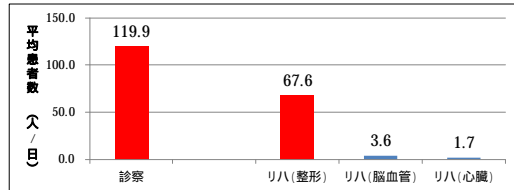


中洲八木病院 診療実績 (2021.10 ~ 2022.3)

〔外来部門〕

	2021.10月	11月	12月	2022.1月	2月	3月
診察 件数	3149	2999	3175	2554	1699	2613
紹介状 件数	22	40	30	21	29	31
急性期病院	7	18	11	10	10	11
その他病院	9	12	7	7	7	8
診療所	4	5	11	4	5	7
施設・接骨院	2	5	1	0	7	5
リハビリ 件数	1963	1951	1964	1406	866	1542
整形外科	1852	1844	1855	1319	815	1447
脳血管疾患	96	92	94	77	45	88
心大血管	15	15	15	10	6	7

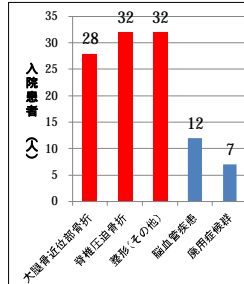
一日平均患者数



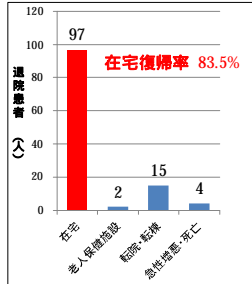
〔回復期リハビリテーション病棟〕

	2021.10月	11月	12月	2022.1月	2月	3月
在宅復帰率	80.0%	83.3%	91.3%	84.2%	86.7%	71.4%
平均単位数	6.1 / 日	6.2 / 日	6.1 / 日	4.6 / 日	2.1 / 日	2.6 / 日
平均入院日数	65.3	64.1	62.5	66.3	58.2	78.0
整形外科	65.1	66.4	62.9	62.2	55.0	75.2
脳血管疾患	72.2	82.0	60.3	90.3	76.0	169.0
廃用症候群	33.0	49.5			55.0	
入院患者数	21	20	16	32	17	10
整形外科(大腿骨近位部骨折)	5	6	3	8	3	3
整形外科(胸腰椎圧迫骨折)	6	4	6	9	5	2
整形外科(その他)	6	5	3	10	5	3
脳血管疾患(脳卒中)	0	5	2	2	2	1
脳血管疾患(その他)	3	0	1	0	1	0
廃用症候群	1	0	1	3	1	1
退院患者数	22	21	23	19	18	15
在宅	16	16	21	16	16	12
老人保健施設	1	1	0	0	0	0
転院・転棟	3	3	2	3	1	3
急性増悪・死亡	2	1	0	0	1	0

入院疾患



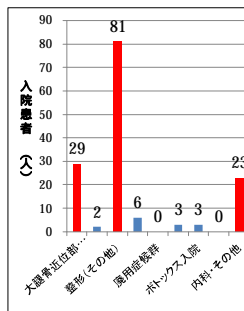
退院先



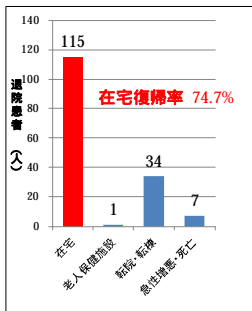
〔地域包括ケア病床〕

	2021.10月	11月	12月	2022.1月	2月	3月
在宅復帰率	78.9%	82.6%	86.2%	60.9%	70.6%	60.0%
平均単位数	2.7 / 日	3.0 / 日	2.8 / 日	2.3 / 日	1.0 / 日	3.0 / 日
リハビリ介入率	95.6%	94.8%	94.9%	78.7%	26.1%	82.2%
平均入院日数	31.7	23.3	31.5	35.6	39.3	48.1
整形外科	29.3	22.6	29.8	34.3	40.5	55.3
脳血管疾患	24.8	7.0			36.5	
廃用症候群						
がん	20.3				9.0	8.0
その他	46.9	30.8	40.2	42.5	59.0	31.3
入院患者数	35	29	28	28	4	23
整形外科(大腿骨近位部骨折)	7	0	8	7	2	5
整形外科(胸腰椎圧迫骨折)	0	0	0	0	0	2
整形外科(その他)	20	22	17	16	0	6
脳血管疾患(脳卒中)	0	0	1	0	0	0
脳血管疾患(その他)	1	2	0	1	0	1
廃用症候群	0	0	0	0	0	0
がん	1	0	0	0	1	1
ボトックス入院	1	0	0	1	0	1
補完医療教育入院	0	0	0	0	0	1
内科・その他の治療	5	5	2	3	1	7
退院患者数	39	24	31	25	18	20
在宅	30	19	25	14	13	14
老人保健施設	0	0	0	1	0	0
転院・転棟	8	4	4	8	4	6
急性増悪・死亡	1	1	2	2	1	0

入院疾患



退院先

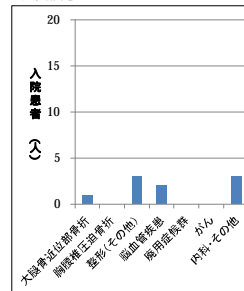


リハビリ平均時間 「1時間」

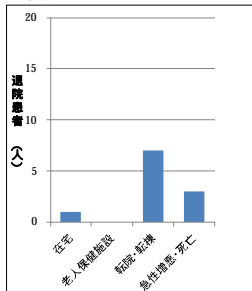
〔医療療養病床〕

	2021.10月	11月	12月	2022.1月	2月	3月
入院患者数	5	1	0	1	2	0
整形外科(大腿骨近位部骨折)	5	0	0	0	0	0
整形外科(胸腰椎圧迫骨折)	0	0	0	0	0	0
整形外科(その他)	2	0	0	1	0	0
脳血管疾患(脳卒中)	0	0	0	0	1	0
脳血管疾患(その他)	1	0	0	0	0	0
廃用症候群	0	0	0	0	0	0
がん	0	0	0	0	0	0
内科・その他の治療	1	1	0	0	1	0
退院患者数	5	1	0	3	2	0
在宅	0	0	0	0	1	0
老人保健施設	0	0	0	0	0	0
転院・転棟	4	1	0	2	0	0
急性増悪・死亡	1	0	0	1	1	0

入院疾患



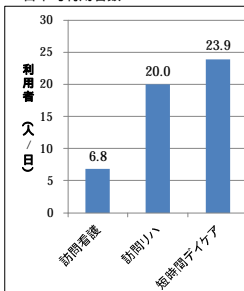
退院先



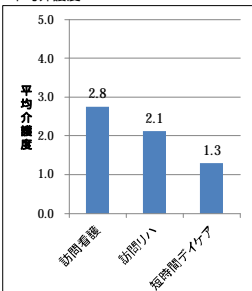
〔在宅部門〕

	2021.10月	11月	12月	2022.1月	2月	3月
訪問リハ 件数	510	528	572	436	424	551
医療	61	60	74	60	59	72
介護	445	462	479	364	365	470
介護(言語)	4	6	9	6	0	0
医療(言語)			10	6	0	9
平均介護度	2.1	2.2	2.3	1.9	2.1	2.1
訪問看護 件数	211	183	182	147	147	175
医療	55	35	129	57	57	52
介護	156	148	53	90	90	123
平均介護度	2.8	2.8	2.8	2.8	2.6	2.7
短時間ケア 件数	628	662	660	512	488	600
平均介護度	1.3	1.3	1.3	1.3	1.3	1.3

一日平均利用者数



平均介護度

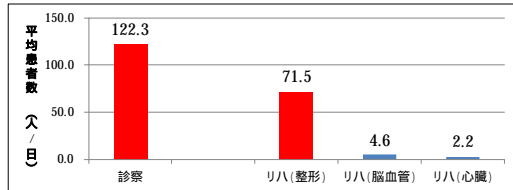


中洲八木病院 診療実績 (2021.4 ~ 2021.9)

〔外来部門〕

	2021.4月	5月	6月	7月	8月	9月
診察 件数	2961	2915	3061	2984	2768	2919
紹介状 件数	30	24	27	25	32	32
急性期病院	13	10	11	11	14	18
その他病院	8	6	7	7	6	6
診療所	5	6	3	5	5	7
施設・接骨院	4	2	6	2	7	1
リハビリ 件数	1893	1799	1909	1872	1736	1849
整形外科	1754	1674	1757	1735	1621	1748
脳血管疾患	117	109	131	125	97	87
心大血管	22	16	21	12	18	14

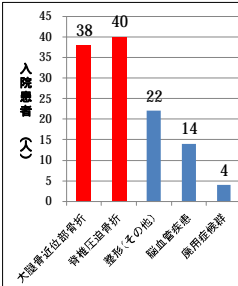
一日平均患者数



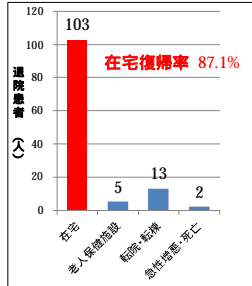
〔回復期リハビリテーション病棟〕

	2021.4月	5月	6月	7月	8月	9月
在宅復帰率	95.2%	80.9%	62.5%	94.7%	83.3%	100.0%
平均単位数	5.8 / 日	5.7 / 日	6.0 / 日	6.0 / 日	6.1 / 日	5.8 / 日
平均入院日数	62.6	82.1	62.7	71.8	75.1	64.0
整形外科	63.6	67.9	58.6	65.9	71.1	71.7
脳血管疾患	51.0	130.6	106.8	177.0	156.0	43.7
廃用症候群	66.0					90.0
入院患者数	20	22	19	18	22	20
整形外科(大腿骨近位部骨折)	5	11	3	3	9	7
整形外科(胸腰椎圧迫骨折)	7	6	6	10	6	5
整形外科(その他)	5	3	5	5	2	2
脳血管疾患(脳卒中)	2	2	3	0	4	3
脳血管疾患(その他)	1	0	0	0	0	2
廃用症候群	0	0	2	0	1	1
退院患者数	22	22	20	19	18	22
在宅	20	18	10	18	15	22
老人保健施設	0	1	1	1	2	0
転院・転棟	2	2	8	0	1	0
急性増悪・死亡	0	1	1	0	0	0

入院疾患



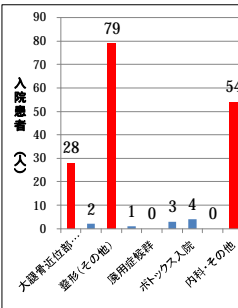
退院先



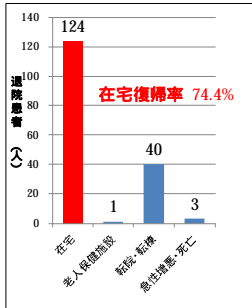
〔地域包括ケア病床〕

	2021.4月	5月	6月	7月	8月	9月
在宅復帰率	81.5%	61.3%	75.0%	84.4%	73.9%	70.8%
平均単位数	2.4 / 日	2.5 / 日	2.8 / 日	2.8 / 日	2.8 / 日	2.5 / 日
リハビリ介入率	97.3%	92.6%	92.9%	91.5%	92.0%	94.4%
平均入院日数	29.1	31.5	29.3	34.2	27.8	29.8
整形外科	32.8	28.8	37.8	37.7	26.7	23.8
脳血管疾患						
廃用症候群						
がん		60.0				
その他	13.2	39.4	19.6	23.8	31.0	34.1
入院患者数	30	26	32	22	33	28
整形外科(大腿骨近位部骨折)	5	6	6	1	6	4
整形外科(胸腰椎圧迫骨折)	0	0	1	0	1	0
整形外科(その他)	16	16	12	11	14	10
脳血管疾患(脳卒中)	0	0	0	0	0	0
脳血管疾患(その他)	0	0	0	0	1	0
廃用症候群	0	0	0	0	0	0
がん	0	0	0	0	1	2
ボトックス入院	2	0	0	1	0	1
補完医療教育入院	0	0	0	0	0	0
内科・その他の治療	7	4	13	9	10	11
退院患者数	27	31	30	32	23	25
在宅	22	19	21	28	17	17
老人保健施設	0	1	0	0	0	0
転院・転棟	5	11	7	4	6	7
急性増悪・死亡	0	0	2	0	0	1

入院疾患



退院先

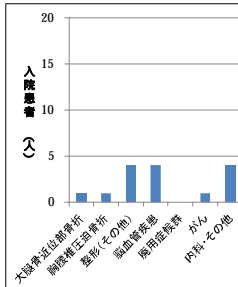


リハビリ介入率「93.5%」 リハビリ平均時間「1時間」

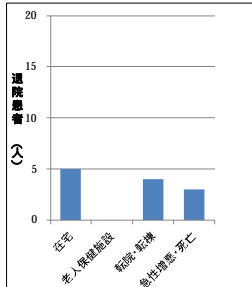
〔医療療養病床〕

	2021.4月	5月	6月	7月	8月	9月
入院患者数	1	6	4	1	1	2
整形外科(大腿骨近位部骨折)	0	0	1	0	0	0
整形外科(胸腰椎圧迫骨折)	0	1	0	0	0	0
整形外科(その他)	0	2	1	0	0	1
脳血管疾患(脳卒中)	0	0	0	1	0	0
脳血管疾患(その他)	0	0	1	0	1	1
廃用症候群	0	0	0	0	0	0
がん	0	1	0	0	0	0
内科・その他の治療	1	2	1	0	0	0
退院患者数	2	4	3	1	1	1
在宅	2	2	1	0	0	0
老人保健施設	0	0	0	0	0	0
転院・転棟	0	2	1	0	0	1
急性増悪・死亡	0	0	1	1	1	0

入院疾患



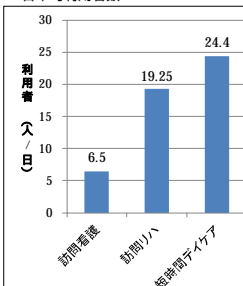
退院先



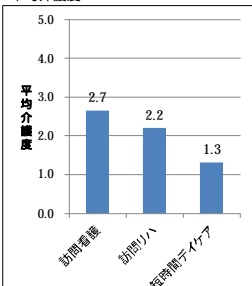
〔在宅部門〕

	2021.4月	5月	6月	7月	8月	9月
訪問リハ 件数	461	417	480	508	478	505
医療	53	44	49	62	58	62
介護	397	362	419	436	416	439
介護(言語)	11	11	12	10	4	4
平均介護度	2.2	2.2	2.2	2.1	2.3	2.2
訪問看護 件数	169	168	147	167	178	187
医療	44	34	36	51	64	68
介護	125	134	111	116	114	119
平均介護度	2.4	2.4	2.9	2.7	2.7	2.8
短時間ケア 件数	642	592	661	627	585	628
平均介護度	1.3	1.3	1.3	1.3	1.3	1.3

一日平均利用者数



平均介護度

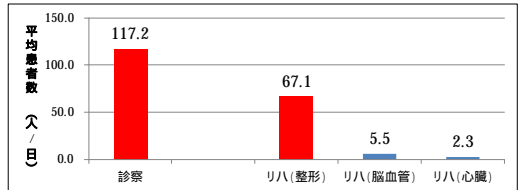


中洲八木病院診療実績 (2020.10 ~ 2021.3)

【外来部門】

	2020.10月	11月	12月	2021.1月	2月	3月
診察 件数	3007	2764	2987	2716	2683	2954
紹介状 件数	29	23	26	30	21	19
急性期病院	10	11	12	17	12	10
その他病院	4	5	6	5	2	7
診療所	10	4	5	6	1	2
施設・接骨院	5	3	3	2	6	0
リハビリ 件数	1836	1740	1872	1701	1719	1837
整形外科	1660	1590	1718	1557	1589	1687
脳血管疾患	148	131	141	132	114	132
心大血管	28	19	13	12	16	18

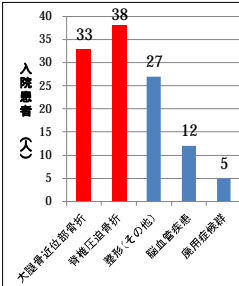
一日平均患者数



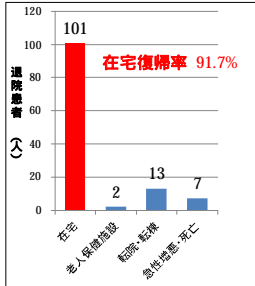
【回復期リハビリテーション病棟】

	2020.10月	11月	12月	2021.1月	2月	3月
在宅復帰率	93.3%	88.0%	90.4%	100.0%	94.7%	90.0%
平均単位数	5.8 / 日	6.1 / 日	6.3 / 日	5.7 / 日	5.5 / 日	5.5 / 日
平均入院日数	59.6	67.6	72.9	45.4	56.9	62.0
整形外科	56.7	65.8	70.4	43.6	57.7	57.2
脳血管疾患	104.0	89.5	94.0	75.0	54.5	127.0
廃用症候群	-	-	78.0	-	47.0	40.0
入院患者数	16	18	20	28	17	21
整形外科(大腿骨近位部骨折)	3	5	3	9	5	8
整形外科(胸腰椎圧迫骨折)	7	4	9	10	3	5
整形外科(その他)	3	6	4	3	6	5
脳血管疾患(脳卒中)	1	3	2	3	2	1
脳血管疾患(その他)	2	0	1	1	0	1
廃用症候群	0	0	1	2	1	1
退院患者数	16	26	22	17	20	22
在宅	14	23	19	9	18	18
老人保健施設	0	0	2	0	0	0
転院・転棟	1	3	0	6	1	2
急性増悪・死亡	1	0	1	2	1	2

入院疾患



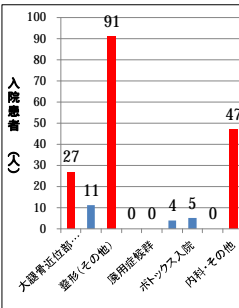
退院先



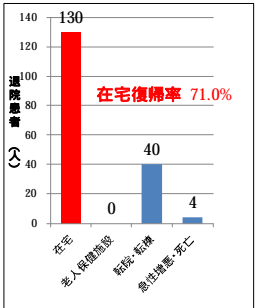
【地域包括ケア病床】

	2020.10月	11月	12月	2021.1月	2月	3月
在宅復帰率	88.9%	86.4%	86.2%	71.9%	63.0%	71.0%
平均単位数	2.7 / 日	2.6 / 日	2.6 / 日	2.3 / 日	2.3 / 日	2.5 / 日
リハビリ介入率	93.3%	95.4%	96.0%	94.3%	96.0%	96.4%
平均入院日数	30.9	28.2	36.0	29.4	25.3	29.7
整形外科	37.3	35.2	39.0	29.5	29.1	31.4
脳血管疾患	-	-	-	-	-	-
廃用症候群	-	-	-	-	-	42.0
がん	-	-	-	26.0	8.0	-
その他	21.7	12.3	28.9	29.4	16.4	15.5
整形外科(大腿骨近位部骨折)	2	2	7	6	6	4
整形外科(胸腰椎圧迫骨折)	2	1	1	0	4	3
整形外科(その他)	17	10	17	17	13	17
脳血管疾患(脳卒中)	0	0	0	0	0	0
脳血管疾患(その他)	0	0	0	0	0	0
廃用症候群	0	0	0	0	0	0
がん	0	0	1	1	1	1
ボトックス入院	1	1	1	0	1	1
補原病教育入院	0	0	0	0	0	0
内科・その他の治療	13	8	7	10	3	6
退院患者数	27	23	30	34	29	31
在宅	24	19	25	23	17	22
老人保健施設	0	0	0	0	0	0
転院・転棟	3	3	4	10	11	9
急性増悪・死亡	0	1	1	1	1	0

入院疾患



退院先

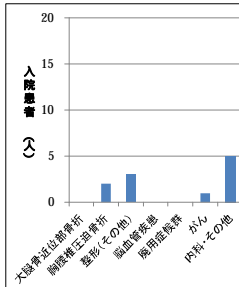


リハビリ介入率「95%以上」 リハビリ平均時間「1時間」

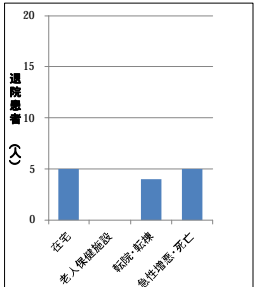
【医療療養病床】

	2020.10月	11月	12月	2021.1月	2月	3月
入院患者数	0	1	0	4	6	0
整形外科(大腿骨近位部骨折)	0	0	0	0	0	0
整形外科(胸腰椎圧迫骨折)	0	0	0	0	0	0
整形外科(その他)	0	1	0	2	0	0
脳血管疾患(脳卒中)	0	0	0	0	0	0
脳血管疾患(その他)	0	0	0	0	0	0
廃用症候群	0	0	0	0	0	0
がん	0	0	0	0	1	0
内科・その他の治療	0	0	0	2	3	0
退院患者数	2	0	1	1	8	2
在宅	1	0	1	0	2	1
老人保健施設	0	0	0	0	0	0
転院・転棟	0	0	0	0	4	0
急性増悪・死亡	1	0	0	1	2	1

入院疾患



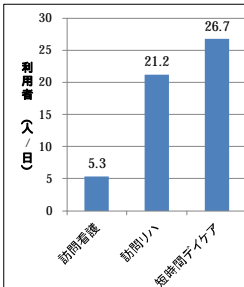
退院先



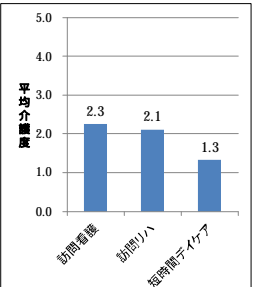
【在宅部門】

	2020.10月	11月	12月	2021.1月	2月	3月
訪問リハ 件数	482	412	497	434	443	488
医療	51	42	60	55	56	59
介護	422	361	430	371	379	421
介護(言語)	9	9	7	8	8	8
平均介護度	2.1	2.1	2.1	2.2	2.0	2.2
訪問看護 件数	131	102	124	123	135	165
医療	18	16	24	22	30	38
介護	113	86	100	101	105	127
平均介護度	2.2	2.2	2.2	2.3	2.3	2.3
短時間ケア 件数	707	693	687	593	597	651
平均介護度	1.3	1.3	1.3	1.4	1.4	1.3

一日平均利用者数



平均介護度

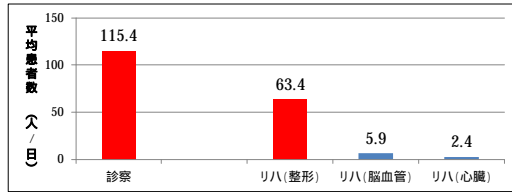


中洲八木病院 診療実績 (2020.4 ~ 9)

〔外来部門〕

	2020.4月	5月	6月	7月	8月	9月
診察 件数	2713	2630	2925	3039	2591	2828
紹介状 件数	30	19	19	20	24	25
急性期病院	17	9	8	7	16	9
その他病院	5	4	4	6	3	8
診療所	6	6	4	7	5	6
施設・接骨院	2	0	3	0	0	2
リハビリ 件数	1601	1590	1851	1848	1557	1700
整形外科	1455	1427	1659	1682	1411	1553
脳血管疾患	128	146	173	143	130	134
心大血管	18	17	19	23	16	13

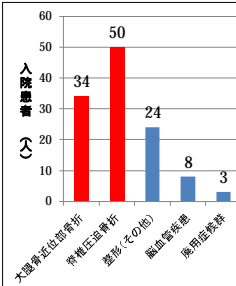
一日平均患者数



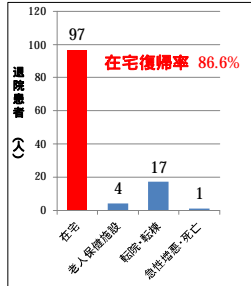
〔回復期リハビリテーション病棟〕

	2020.4月	5月	6月	7月	8月	9月
在宅復帰率	88.2%	75.0%	88.2%	78.9%	88.2%	100.0%
平均単位数	5.8 / 日	6.2 / 日	6.9 / 日	6.8 / 日	5.9 / 日	5.5 / 日
平均入院日数	69.3	59.4	73.9	68.5	77.9	51.3
整形外科	61.1	59.9	66.0	61.5	73.8	53.2
脳血管疾患	147.7	54.0	102.7	103.3	146.0	-
廃用症候群	21.0	-	90.0	33.0	-	9.0
入院患者数	19	19	13	15	32	21
整形外科(大腿骨近位部骨折)	5	9	4	4	5	7
整形外科(胸腰椎圧迫骨折)	7	5	4	6	20	8
整形外科(その他)	4	4	2	4	6	4
脳血管疾患(脳卒中)	2	0	1	1	1	0
脳血管疾患(その他)	1	1	1	0	0	0
廃用症候群	0	0	1	0	0	2
退院患者数	20	21	17	20	18	23
在宅	15	15	15	15	15	22
老人保健施設	0	1	1	2	0	0
転院・転棟	5	5	1	3	2	1
急性増悪・死亡	0	0	0	0	1	0

入院疾患



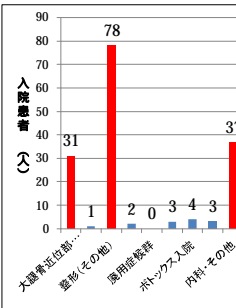
退院先



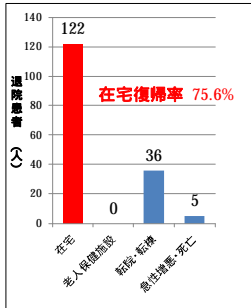
〔地域包括ケア病床〕

	2020.4月	5月	6月	7月	8月	9月
在宅復帰率	70.8%	72.7%	81.5%	65.0%	84.8%	73.3%
平均単位数	2.3 / 日	2.7 / 日	3.1 / 日	2.5 / 日	2.3 / 日	2.4 / 日
リハビリ介入率	96.1%	96.6%	95.1%	97.0%	87.7%	98.0%
平均入院日数	34.4	46.0	37.1	30.6	24.6	28.2
整形外科	32.8	35.4	38.5	31.1	25.3	24.9
脳血管疾患	57.0	39.5	48.0	-	-	-
廃用症候群	-	-	-	-	-	-
がん	-	33.0	-	51.6	-	-
その他	29.5	89.3	34.3	14.0	21.1	33.3
入院患者数	35	15	23	28	45	15
整形外科(大腿骨近位部骨折)	9	4	4	4	9	1
整形外科(胸腰椎圧迫骨折)	0	0	0	0	0	1
整形外科(その他)	13	8	10	15	23	9
脳血管疾患(脳卒中)	1	0	0	0	0	0
脳血管疾患(その他)	1	0	0	0	0	0
廃用症候群	0	0	0	0	0	0
がん	1	0	2	0	0	0
ボトックス入院	0	0	2	0	0	2
補完医療教育入院	10	3	5	7	10	2
内科・その他の治療	25	21	30	20	36	31
退院患者数	17	16	22	13	31	23
在宅	0	0	0	0	0	0
老人保健施設	0	0	0	0	0	0
転院・転棟	7	5	5	7	5	7
急性増悪・死亡	1	0	3	0	0	1

入院疾患



退院先

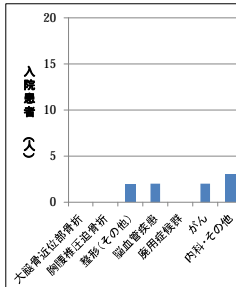


リハビリ介入率「95%以上」 リハビリ平均時間「1時間」

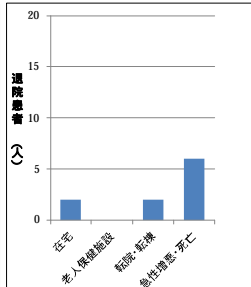
〔医療療養病床〕

	2020.4月	5月	6月	7月	8月	9月
入院患者数	1	2	1	2	2	1
整形外科(大腿骨近位部骨折)	0	0	0	0	0	0
整形外科(胸腰椎圧迫骨折)	0	0	0	0	0	0
整形外科(その他)	0	0	0	1	1	0
脳血管疾患(脳卒中)	0	0	0	0	0	0
脳血管疾患(その他)	1	0	0	0	1	0
廃用症候群	0	0	0	0	0	0
がん	0	0	0	1	0	1
内科・その他の治療	0	2	1	0	0	0
退院患者数	1	3	1	2	3	0
在宅	1	1	0	0	0	0
老人保健施設	0	0	0	0	0	0
転院・転棟	0	1	0	0	1	0
急性増悪・死亡	0	1	1	2	2	0

入院疾患



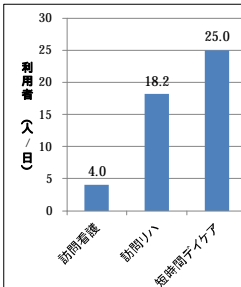
退院先



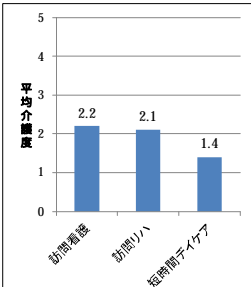
〔在宅部門〕

	2020.4月	5月	6月	7月	8月	9月
訪問リハ 件数	401	344	428	447	369	433
医療	52	45	44	47	38	43
介護	338	293	374	391	322	383
介護(言語)	11	6	10	9	9	7
平均介護度	2.1	2.0	2.2	2.0	2.1	2.1
訪問看護 件数	95	106	124	87	110	136
医療	24	32	31	17	22	26
介護	71	74	93	70	88	110
平均介護度	2.3	2.3	2.2	2.0	2.3	2.2
短時間ケア 件数	569	545	627	650	607	649
平均介護度	1.4	1.5	1.4	1.4	1.4	1.3

一日平均利用者数



平均介護度

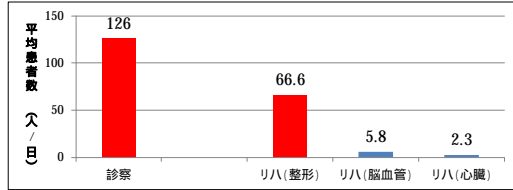


中洲八木病院 診療実績 (2019.10 ~ 2020.3)

〔外来部門〕

	2019.10月	11月	12月	2020.1月	2月	3月
診察 件数	3171	3014	2777	2818	3154	3216
紹介状 件数	38	32	32	23	46	32
急性期病院	20	17	13	10	23	15
その他病院	4	3	9	3	6	8
診療所	6	9	5	8	11	7
施設・接骨院	8	3	5	2	6	2
リハビリ 件数	2024	1887	1689	1672	1606	1649
整形外科	1852	1729	1530	1521	1462	1503
脳血管疾患	155	141	142	136	129	128
心大血管	17	17	17	15	15	18

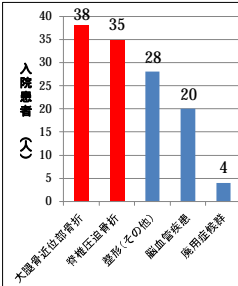
一日平均患者数



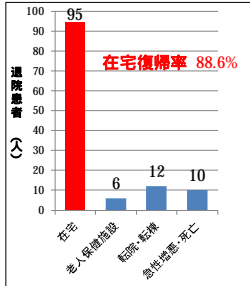
〔回復期リハビリテーション病棟〕

	2019.10月	11月	12月	2020.1月	2月	3月
在宅復帰率	84.6%	92.8%	90.0%	89.4%	89.5%	85.7%
平均単位数	6.2 / 日	5.8 / 日	5.3 / 日	5.7 / 日	5.8 / 日	5.7 / 日
平均入院日数	68.6	76.6	66.4	75.6	68.2	64.5
整形外科	72.0	70.8	65.0	75.6	63.2	64.4
脳血管疾患	92.0	105.0	65.6	-	136	87.2
廃用症候群	25.0	26.0	92.0	-	19.0	-
入院患者数	20	24	20	14	23	24
整形外科(大腿骨近位部骨折)	2	5	8	7	10	6
整形外科(胸腰椎圧迫骨折)	7	9	5	5	5	4
整形外科(その他)	4	6	4	1	5	8
脳血管疾患(脳卒中)	5	3	3	1	1	1
脳血管疾患(その他)	1	1	0	0	1	3
廃用症候群	1	0	0	0	1	2
退院患者数	17	16	21	19	22	28
在宅	11	13	18	17	17	19
老人保健施設	1	2	0	0	1	2
転院・転棟	4	0	2	2	1	3
急性増悪・死亡	1	1	1	0	3	4

入院疾患



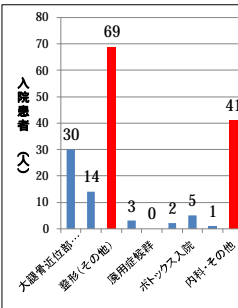
退院先



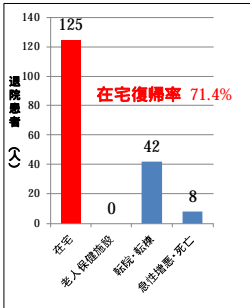
〔地域包括ケア病床〕

	2019.10月	11月	12月	2020.1月	2月	3月
在宅復帰率	84.0%	71.0%	77.4%	71.4%	61.9%	77.4%
平均単位数	3.0 / 日	2.8 / 日	2.5 / 日	2.4 / 日	2.5 / 日	2.3 / 日
リハビリ介入率	95.6%	95.8%	90.9%	93.5%	93.5%	97.9%
平均入院日数	32.5	31.4	24.0	34.8	28.0	28.9
整形外科	38.1	31.8	16.7	35.0	26.2	28.2
脳血管疾患	-	-	-	-	-	90.0
廃用症候群	-	-	-	-	-	-
がん	21.0	35.0	37.0	-	-	-
その他	28.2	28.4	57.3	34.3	33.8	27.5
入院患者数	24	30	34	21	34	22
整形外科(大腿骨近位部骨折)	3	6	7	3	9	2
整形外科(胸腰椎圧迫骨折)	1	2	4	4	2	1
整形外科(その他)	4	16	15	7	14	13
脳血管疾患(脳卒中)	0	0	0	0	1	0
脳血管疾患(その他)	0	0	0	1	1	0
廃用症候群	0	0	0	0	0	0
がん	2	0	0	0	0	0
ボトックス入院	1	0	0	2	0	2
種痘病教育入院	0	1	0	0	0	0
内科・その他の治療	13	5	8	4	7	4
退院患者数	26	32	31	31	21	34
在宅	21	22	24	20	13	25
老人保健施設	0	0	0	0	0	0
転院・転棟	4	9	7	8	8	6
急性増悪・死亡	1	1	0	3	0	3

入院疾患



退院先

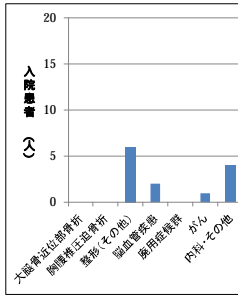


リハビリ介入率「94.5%」 リハビリ平均時間「1時間」

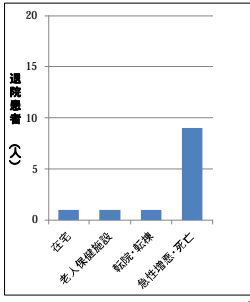
〔医療療養病床〕

	2019.10月	11月	12月	2020.1月	2月	3月
入院患者数	1	3	2	2	1	2
整形外科(大腿骨近位部骨折)	0	0	0	0	0	0
整形外科(胸腰椎圧迫骨折)	0	0	0	0	0	0
整形外科(その他)	1	2	0	0	0	1
脳血管疾患(脳卒中)	0	0	0	0	0	0
脳血管疾患(その他)	0	0	1	0	0	1
廃用症候群	0	0	0	0	0	0
がん	0	1	0	0	0	0
内科・その他の治療	0	0	1	2	1	0
退院患者数	1	2	3	3	1	2
在宅	1	0	0	0	0	0
老人保健施設	0	0	0	0	0	0
転院・転棟	0	1	0	0	0	0
急性増悪・死亡	0	1	3	3	1	1

入院疾患



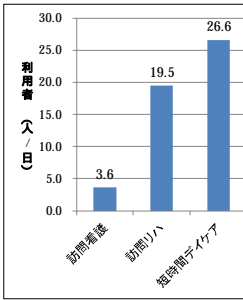
退院先



〔在宅部門〕

	2019.10月	11月	12月	2020.1月	2月	3月
訪問リハ 件数	456	464	474	423	381	399
医療	34	38	45	39	43	51
介護	391	392	395	361	323	332
介護(言語)	31	34	34	23	15	16
平均介護度	2.0	2.1	2.1	2.1	2.1	2.0
訪問看護 件数	72	65	97	73	90	119
医療	6	11	9	10	13	34
介護	66	54	88	63	77	85
平均介護度	1.9	2.0	2.4	2.0	2.4	2.4
短時間ケア 件数	700	663	673	618	621	582
平均介護度	1.5	1.5	1.5	1.4	1.4	1.4

一日平均利用者数



平均介護度

