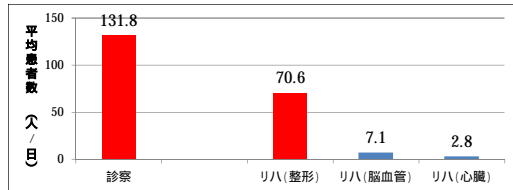


# 中洲八木病院 診療実績 (2019.4 ~ 9)

## 〔外来部門〕

	2019.4月	5月	6月	7月	8月	9月
診察 件数	3061	3012	3362	3466	3121	3223
紹介状 件数	38	40	22	26	28	28
急性期病院	22	13	8	16	12	18
その他病院	5	8	6	4	6	5
診療所	10	14	7	4	7	3
施設・接骨院	1	5	1	2	3	2
リハビリ 件数	1733	1741	2015	2165	1843	1993
整形外科	1555	1555	1824	1897	1658	1826
脳血管疾患	156	164	170	246	164	146
心大血管	22	22	21	22	21	21

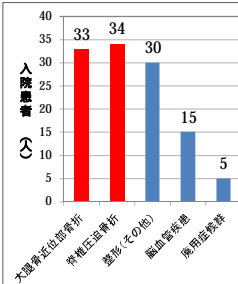
## 一日平均患者数



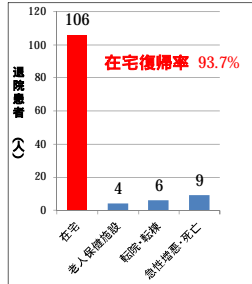
## 〔回復期リハビリテーション病棟〕

	2019.4月	5月	6月	7月	8月	9月
在宅復帰率	95.5%	90.9%	91.6%	95.2%	100.0%	90.4%
平均単位数	6.1 / 日	6.1 / 日	6.4 / 日	6.2 / 日	6.3 / 日	6.1 / 日
平均入院日数	62.0	66.2	67.7	81.4	73.1	43.9
整形外科	57.4	65.5	60.7	77.3	62.9	46.3
脳血管疾患	76.0	68.6	93.6	160.5	137	32.0
廃用症候群	-	-	-	-	89.0	43.5
入院患者数	24	19	13	19	21	22
整形外科(大腿骨近位部骨折)	10	5	2	7	3	6
整形外科(胸腰椎圧迫骨折)	4	5	7	7	6	5
整形外科(その他)	5	7	2	4	7	5
脳血管疾患(脳卒中)	2	2	1	0	2	4
脳血管疾患(その他)	3	0	0	0	0	1
廃用症候群	0	0	1	1	2	1
退院患者数	24	24	14	22	17	24
在宅	21	20	11	20	14	20
老人保健施設	2	2	0	0	0	0
転院・転棟	0	0	2	2	0	2
急性増悪・死亡	1	2	1	0	3	2

## 入院疾患



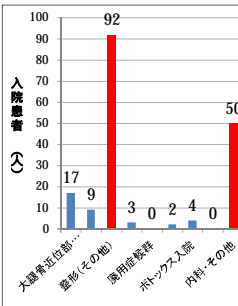
## 退院先



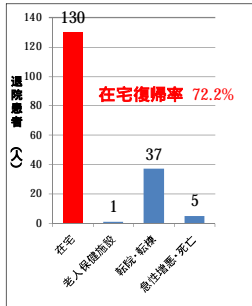
## 〔地域包括ケア病床〕

	2019.4月	5月	6月	7月	8月	9月
在宅復帰率	72.7%	90.5%	75.0%	56.5%	82.1%	87.5%
平均単位数	2.6 / 日	2.7 / 日	3.1 / 日	2.6 / 日	2.5 / 日	2.7 / 日
リハビリ介入率	96.0%	96.6%	98.4%	95.2%	90.2%	95.6%
平均入院日数	24.7	43.9	31.7	27.4	29.5	32.6
整形外科	25.4	41.9	31.9	29.6	30.0	34.2
脳血管疾患	-	-	-	9.0	-	-
廃用症候群	-	-	-	-	-	-
がん	-	-	-	-	-	-
その他	22.5	46.0	31.1	23.4	29.0	26.8
入院患者数	37	19	29	31	31	30
整形外科(大腿骨近位部骨折)	4	1	4	2	3	3
整形外科(胸腰椎圧迫骨折)	4	2	2	1	0	0
整形外科(その他)	19	9	13	17	18	16
脳血管疾患(脳卒中)	0	1	0	0	0	0
脳血管疾患(その他)	0	1	1	0	0	0
廃用症候群	0	0	0	0	0	0
がん	0	0	0	0	0	2
ボトックス入院	1	0	1	0	1	1
補完医療教育入院	0	0	0	0	0	0
内科・その他の治療	9	5	8	11	9	8
退院患者数	34	22	29	24	40	24
在宅	24	19	21	13	32	21
老人保健施設	0	0	0	1	0	0
転院・転棟	9	2	7	9	7	3
急性増悪・死亡	1	1	1	1	1	0

## 入院疾患



## 退院先

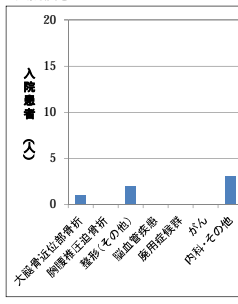


リハビリ介入率「95%以上」 リハビリ平均時間「1時間」

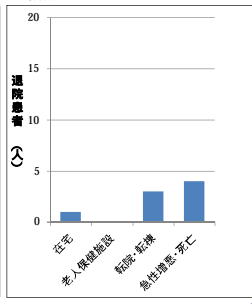
## 〔医療療養病床〕

	2019.4月	5月	6月	7月	8月	9月
入院患者数	1	1	0	2	2	0
整形外科(大腿骨近位部骨折)	1	0	0	0	0	0
整形外科(胸腰椎圧迫骨折)	0	0	0	0	0	0
整形外科(その他)	0	0	0	1	1	0
脳血管疾患(脳卒中)	0	0	0	0	0	0
脳血管疾患(その他)	0	0	0	0	0	0
廃用症候群	0	0	0	0	0	0
がん	0	0	0	0	0	0
内科・その他の治療	0	1	0	1	1	0
退院患者数	2	1	1	2	1	1
在宅	1	0	0	0	0	0
老人保健施設	0	0	0	0	0	0
転院・転棟	1	0	0	0	1	1
急性増悪・死亡	0	1	1	2	0	0

## 入院疾患



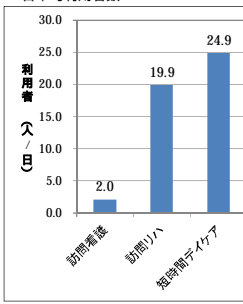
## 退院先



## 〔在宅部門〕

	2019.4月	5月	6月	7月	8月	9月
訪問リハ 件数	463	473	449	489	385	410
医療	31	29	28	27	23	23
介護	418	429	407	443	338	357
介護(言語)	14	15	14	19	24	30
平均介護度	2.5	2.0	2.1	2.0	2.0	2.0
訪問看護 件数	51	50	48	49	44	50
医療	2	1	10	4	1	0
介護	49	49	38	45	43	50
平均介護度	2.9	2.9	2.8	2.7	2.7	2.1
短時間ケア 件数	596	575	573	660	612	624
平均介護度	1.3	1.3	1.3	1.4	1.4	1.5

## 一日平均利用者数



## 平均介護度

