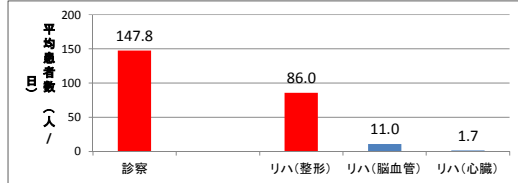


# 中洲八木病院 診療実績 (H30.4. ~ 9)

## 【外来部門】

	H30.4月	5月	6月	7月	8月	9月
診察 件数	3384	3600	3749	3576	3442	3386
紹介状 件数	32	35	39	33	30	25
急性期病院	20	18	24	17	10	14
その他病院	7	8	5	6	4	6
診療所	4	6	5	6	13	2
施設・接骨院	1	3	5	4	3	3
リハビリ 件数	2161	2317	2547	2460	2231	2218
整形外科	1925	2053	2249	2170	1954	1950
脳血管疾患	236	264	293	275	258	256
心血管	0	0	5	15	19	12

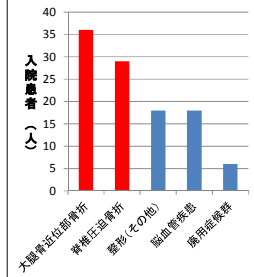
一日平均患者数



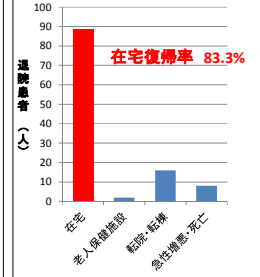
## 【回復期リハビリテーション病棟】

	H30.4月	5月	6月	7月	8月	9月
在宅復帰率	75.0%	75.0%	82.3%	73.6%	85.7%	90.9%
平均単位数	6.7/日	6.6/日	6.5/日	6.2/日	6.8/日	7.2/日
平均入院日数	61.6	63.5	58.2	77.9	65.0	70.4
整形外科	58.0	61.1	58.0	68.3	64.4	62.1
脳血管疾患	94.5	66.5	58.0	128.7	-	120.0
廃用症候群	33.0	90.0	62.0	28.0	69.5	-
入院患者数	18	24	17	23	10	15
整形外科 (大腿骨近位部骨折)	4	10	6	8	3	5
整形外科 (胸腰椎圧迫骨折)	7	6	5	5	5	1
整形外科 (その他)	1	3	3	5	0	6
脳血管疾患 (脳卒中)	3	3	2	1	1	2
脳血管疾患 (その他)	2	1	0	1	1	1
廃用症候群	1	1	1	3	0	0
退院患者数	13	27	18	21	15	21
在宅	8	21	15	14	12	19
老人保健施設	0	1	1	0	0	0
転院・転棟	4	2	1	5	2	2
急性増悪・死亡	1	3	1	2	1	0

入院疾患



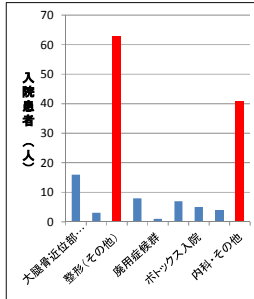
退院先



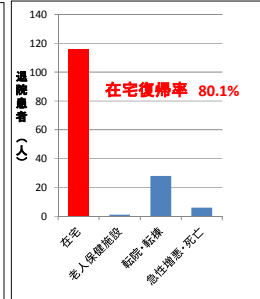
## 【地域包括ケア病床】

	H30.4月	5月	6月	7月	8月	9月
在宅復帰率	78.5%	83.3%	84.2%	80.0%	88.0%	71.4%
平均単位数	2.8/日	3.1/日	2.6/日	2.7/日	3.1/日	2.9/日
リハビリ介入率	97.2%	95.9%	97.6%	97.4%	95.8%	98.7%
平均入院日数	38.1	34.1	36.1	31.9	29.2	27.2
整形外科	37.0	36.5	37.8	29.1	24.4	29.6
脳血管疾患	-	12.0	46.0	45.0	-	13.0
廃用症候群	-	-	-	-	-	-
がん	-	30.0	-	11.0	38.3	12.0
その他	40.4	33.7	29.6	38.0	36.4	25.1
入院患者数	18	20	31	27	33	19
整形外科 (大腿骨近位部骨折)	0	2	2	2	5	5
整形外科 (胸腰椎圧迫骨折)	0	1	2	0	0	0
整形外科 (その他)	10	7	11	14	15	6
脳血管疾患 (脳卒中)	0	1	0	1	0	0
脳血管疾患 (その他)	1	3	1	0	1	0
廃用症候群	0	0	1	0	0	0
がん	2	0	2	2	1	0
ホトックス入院	0	1	2	1	0	1
福祉療養舎入院	0	2	0	0	0	0
内科・その他の治療	5	3	8	7	11	7
退院患者数	15	26	19	36	26	29
在宅	11	20	16	28	22	19
老人保健施設	0	1	0	0	0	0
転院・転棟	3	3	3	7	3	9
急性増悪・死亡	1	2	0	1	1	1

入院疾患



退院先

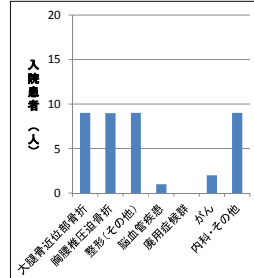


リハビリ介入率「97%以上」 リハビリ平均時間「1時間」

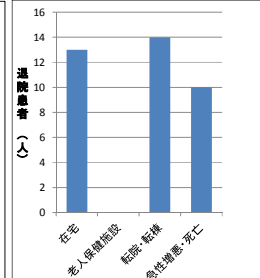
## 【医療療養病床】

	H30.4月	5月	6月	7月	8月	9月
入院患者数	4	11	7	4	3	1
整形外科 (大腿骨近位部骨折)	3	4	1	0	1	0
整形外科 (胸腰椎圧迫骨折)	0	0	0	0	0	0
整形外科 (その他)	0	3	4	2	0	0
脳血管疾患 (脳卒中)	0	0	0	0	0	0
脳血管疾患 (その他)	1	0	0	0	0	0
廃用症候群	0	0	0	0	0	0
がん	0	0	2	0	0	0
内科・その他の治療	0	4	0	2	2	1
退院患者数	7	12	9	4	3	2
在宅	3	2	5	1	2	0
老人保健施設	0	0	0	0	0	0
転院・転棟	2	7	2	2	1	0
急性増悪・死亡	2	3	2	1	0	2

入院疾患



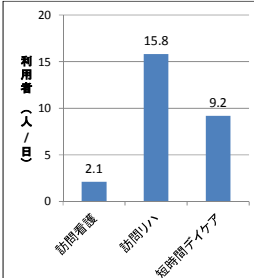
退院先



## 【在宅部門】

	H30.4月	5月	6月	7月	8月	9月
訪問リハ 件数	374	361	354	350	369	321
医療	28	30	25	25	28	25
介護	322	309	303	302	317	278
介護(言語)	24	22	26	23	24	18
平均介護度	2.1	2.1	2.2	2.2	2.1	2.2
訪問看護 件数	43	58	47	47	58	54
医療	0	0	0	0	0	0
介護	43	58	47	47	58	54
平均介護度	3.5	2.9	3.4	3.2	3.6	3.1
短時間ケア 件数	184	186	223	220	233	282
平均介護度	1.4	1.5	1.4	1.5	1.5	1.5

一日平均利用者数



平均介護度

