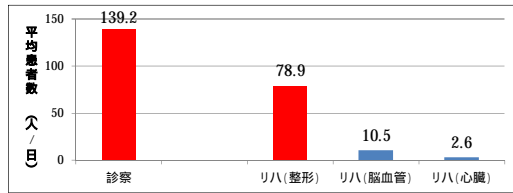


中洲八木病院 診療実績 (H30.10 ~ H31.3)

【外来部門】

	H30.10月	11月	12月	H31.1月	2月	3月
診察 件数	3699	3421	3414	3280	3154	3216
紹介状 件数	28	34	23	31	44	30
急性期病院	14	15	9	18	20	15
その他病院	7	5	6	6	11	7
診療所	3	8	7	6	9	5
施設・接骨院	4	6	1	1	4	3
リハビリ 件数	2480	2220	2205	2054	2057	2073
整形外科	2184	1949	1924	1775	1802	1814
脳血管疾患	277	244	263	258	240	247
心大血管	19	27	18	21	15	12

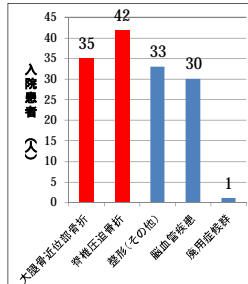
一日平均患者数



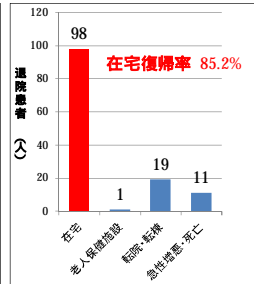
【回復期リハビリテーション病棟】

	H30.10月	11月	12月	H31.1月	2月	3月
在宅復帰率	80.8%	93.3%	83.3%	91.7%	81.8%	81.0%
平均単位数	6.9 / 日	6.4 / 日	6.3 / 日	6.0 / 日	6.3 / 日	6.3 / 日
平均入院日数	61.6	69.0	69.0	61.6	56.4	63.8
整形外科	49.0	59.4	56.3	62.2	52.1	63.3
脳血管疾患	38.5	107.7	59.6	69.6	76	65
廃用症候群	94.5	71.5	-	-	-	-
入院患者数	26	25	22	25	19	24
整形外科 (大腿骨近位部骨折)	3	7	10	4	5	6
整形外科 (胸腰椎圧迫骨折)	9	7	7	7	5	7
整形外科 (その他)	9	7	3	4	3	7
脳血管疾患 (脳卒中)	3	2	1	8	5	2
脳血管疾患 (その他)	1	2	1	2	1	2
廃用症候群	1	0	0	0	0	0
退院患者数	15	21	19	25	28	21
在宅	12	15	15	22	18	16
老人保健施設	0	1	0	0	0	0
転院・転棟	3	0	3	3	5	5
急性増悪・死亡	0	5	1	0	5	0

入院疾患



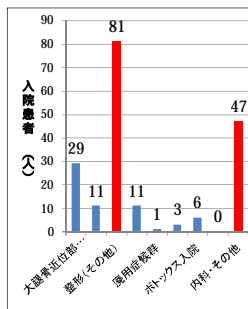
退院先



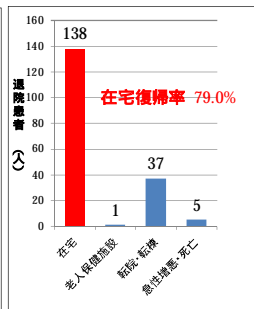
【地域包括ケア病床】

	H30.10月	11月	12月	H31.1月	2月	3月
在宅復帰率	78.2%	76.7%	75.0%	86.7%	72.2%	91.4%
平均単位数	3.0 / 日	2.6 / 日	2.6 / 日	2.7 / 日	2.5 / 日	2.7 / 日
リハビリ介入率	92.0%	96.2%	95.4%	95.4%	94.2%	97.7%
平均入院日数	31.2	26.2	27.2	25.4	30.9	33.9
整形外科	27.5	30.8	28.9	27.5	31.8	33.7
脳血管疾患	4.5	15.0	31.7	35.0	-	30.3
廃用症候群	-	-	-	-	-	-
がん	12.0	-	13.0	-	-	60.0
その他	43.0	18.3	21.5	22.5	27.0	32.9
入院患者数	30	33	37	36	22	31
整形外科 (大腿骨近位部骨折)	6	6	5	5	3	4
整形外科 (胸腰椎圧迫骨折)	0	0	2	2	5	2
整形外科 (その他)	15	12	18	16	9	11
脳血管疾患 (脳卒中)	0	2	1	0	0	0
脳血管疾患 (その他)	3	1	1	1	1	1
廃用症候群	0	1	0	0	0	0
がん	1	0	1	1	0	0
ボトックス入院	1	3	0	0	0	2
糖尿病教育入院	0	0	0	0	0	0
内科・その他の治療	4	8	9	11	4	11
退院患者数	25	31	38	31	20	36
在宅	18	23	29	26	13	29
老人保健施設	1	0	0	0	0	0
転院・転棟	5	7	9	5	5	6
急性増悪・死亡	1	1	0	0	2	1

入院疾患



退院先

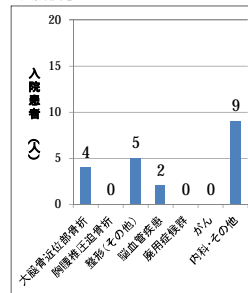


リハビリ介入率「95.3%以上」 リハビリ平均時間「1時間」

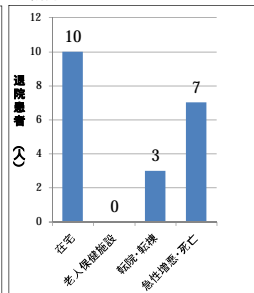
【医療療養病床】

	H30.10月	11月	12月	H31.1月	2月	3月
入院患者数	3	0	3	6	4	4
整形外科 (大腿骨近位部骨折)	0	0	1	2	1	0
整形外科 (胸腰椎圧迫骨折)	0	0	0	0	0	0
整形外科 (その他)	1	0	1	2	0	1
脳血管疾患 (脳卒中)	0	0	0	0	0	0
脳血管疾患 (その他)	0	0	0	0	1	1
廃用症候群	0	0	0	0	0	0
がん	0	0	0	0	0	0
内科・その他の治療	2	0	1	2	2	2
退院患者数	2	0	2	3	4	3
在宅	2	3	1	1	2	1
老人保健施設	0	0	0	0	0	0
転院・転棟	0	0	0	1	2	0
急性増悪・死亡	0	3	1	1	0	2

入院疾患



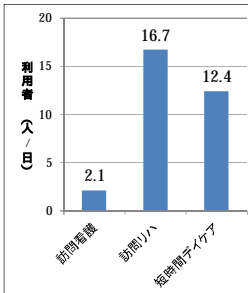
退院先



【在宅部門】

	H30.10月	11月	12月	H31.1月	2月	3月
訪問リハ 件数	357	360	337	359	336	380
医療	30	25	28	34	34	28
介護	310	316	297	313	290	338
介護(言語)	17	19	12	12	12	14
平均介護度	2.1	2.2	2.1	2.2	2.1	2.1
訪問看護 件数	55	37	54	39	53	51
医療	0	0	0	0	0	0
介護	55	37	54	39	53	51
平均介護度	3.0	3.0	3.1	2.8	3	3.1
短時間デイケア 件数	302	269	280	286	305	368
平均介護度	1.5	1.5	1.6	1.6	1.4	1.3

一日平均利用者数



平均介護度

