

# MRI装置入替工事のお知らせ

この度、最新型のMRI装置設置に伴い、以下の期間に工事を行います。工事期間中、ご迷惑をおかけいたしますが、何卒ご容赦の程、よろしくお願いいたします。

工事期間： 3月 3日(土)～ 5月 6日(月)

検査開始： 5月 7日(火) 予定

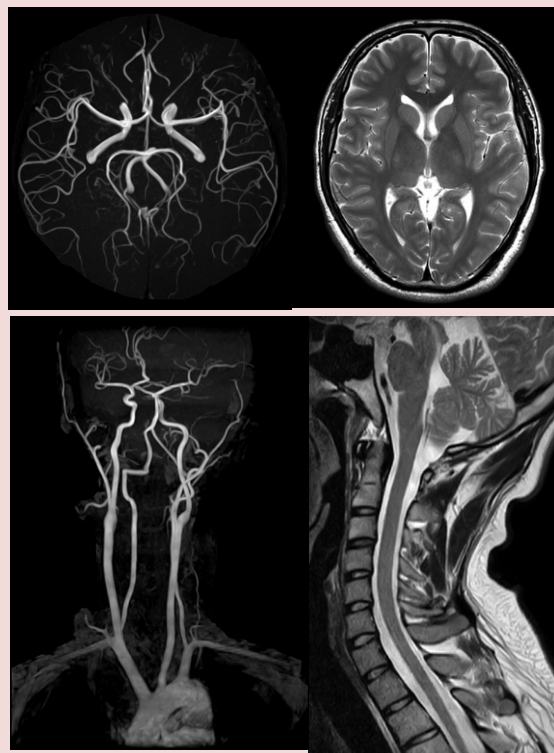
## 最新型 1.5T MRI装置 ECHELON Smart

(日立製作所社製)

- 従来よりも短い時間で検査が終了します。
- 従来よりも高画質の画像が得られ、診断能が向上します。
- 頭部、脊椎、関節の検査はもちろん、腹部・骨盤領域の検査にも対応いたします。



**ECHELON Smart**



医療法人ひまわり会 中洲八木病院